



# 萨科特 墅式光储解决方案

海派艺“墅”家为美好生活赋能



完美复刻12年+欧美墅式储能出口产品经验



合同厂家直签，售后有保障

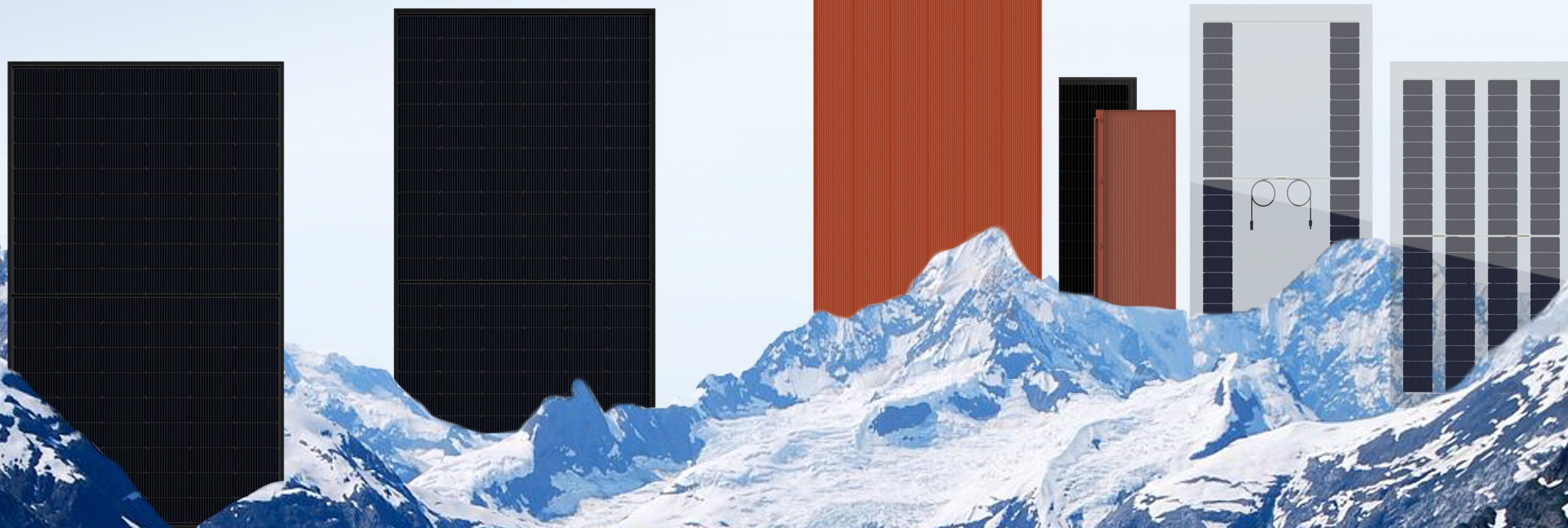


- 全黑N型光伏组件，高贵奢华
- 无惧阴影，多装多发，最高多发40%
- 迅速关断，避免触电隐患，保障人身财产安全

	SKT450M10-108D6	SKT580M10-144D4
最大功率	450W	580W
工作电压	32.82V	42.60V
工作电流	13.71A	13.62A
产品尺寸	1722×1134×30mm	2278×1134×30mm

## 选配款型

	SKT390M10	SKT100M10-24D5	SKT160/320M10
最大功率	390W	100W	160/320W
工作电压	32.15V	16.66V	12.3/24.6V
工作电流	12.19A	6.00A	13.01A
产品尺寸	1722×1134×30mm	1408×438×6.2mm	2088×1128×5mm





- 安全可靠的模块+设计
- 高循环电芯，可用电量提升10%

## 选配款型

	LFP 9kWh/HV	LFP 18kWh/HV	LFP 24kWh/HV	LFP 30kWh/HV
标称容量	9kWh	18kWh	24kWh	30kWh
额定电压	172.8V	345.6V	460.8V	576V
额定放电/充电电流	50 / 25A	50 / 25A	50 / 25A	50 / 25A
产品尺寸	670×330×697mm	670×330×1171mm	670×330×1487mm	670×330×1803mm

	LFP 5KWH / LV	LFP 10KWH / LV
标称容量	5.12kWh	10.24kWh
额定电压	51.2Vd.c	51.2Vd.c
恒定电流（仅放电）	50A	100A
产品尺寸	490(550)×650(700) ×196(216)mm	585(645)×940(995) ×205(225)mm





- 家庭能源管理，保障生活资产安全
- 360°全方位安全操控，守护极致低碳生活
- 适应各种严酷的环境，耐寒耐热性能MAX

## 选配款型

### SUN-8K-SG01LP1-EU

最大直流功率	10400W
最大直流电压	370 (125~500)V
最大输出电流	40/38.3A
产品尺寸	420×670×233mm

	SKT12KTL3H	SUN-15K-SG01 HP3-EU-AM2	SUN-20K-SG01 HP3-EU-AM2	SUN-25K-SG01 HP3-EU-AM2
最大直流功率	15000W	19500W	26000W	26000W
最大直流电压	1000V	1000V	1000V	1000V
最大输出电流	20A	11/24A	33.4/31.9A	41.7/39.9A
产品尺寸	516×408×184mm	408 × 638 × 237mm	408 × 638 × 237mm	408 × 638 × 237mm

